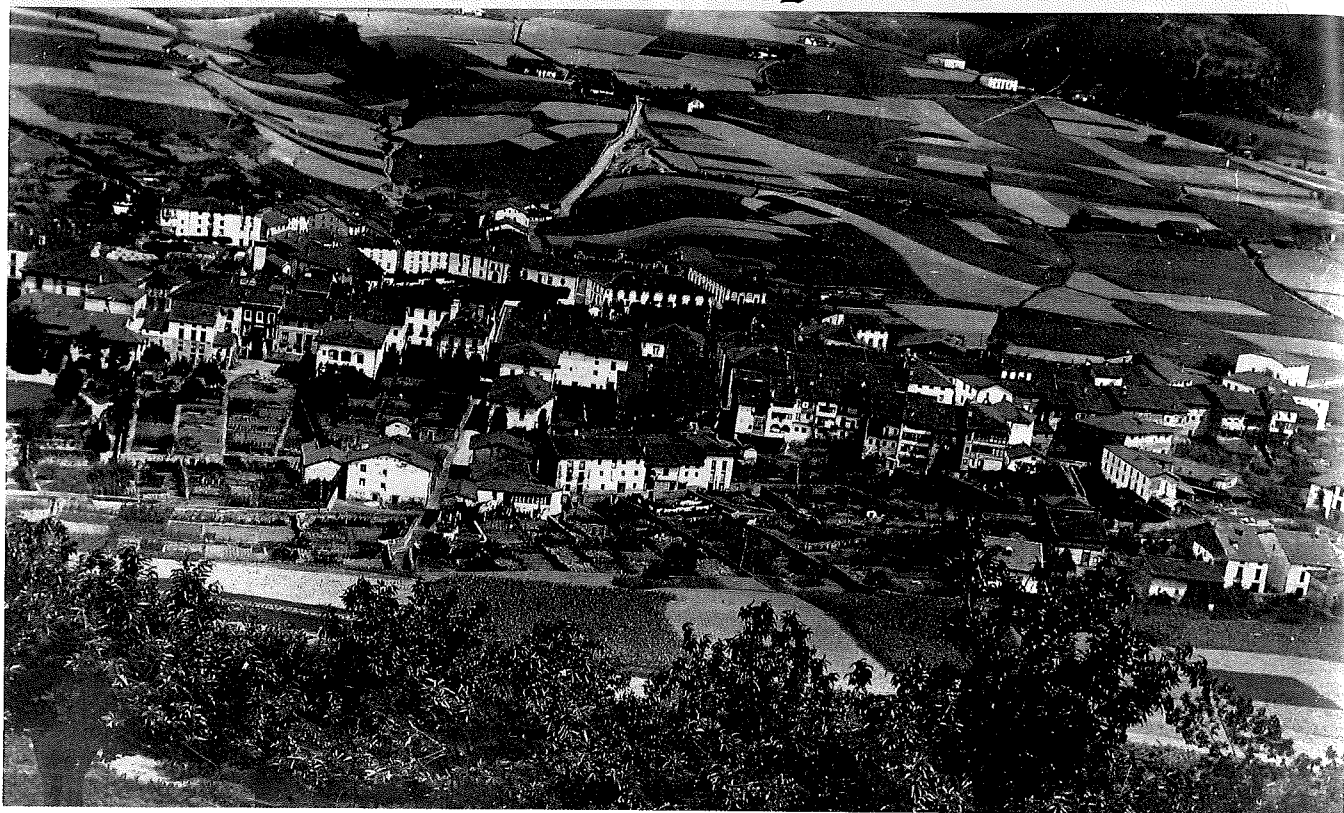


## Antxiñako fotografixia



# Zenbat jardin, zenbat ortu eta zenbat soro!

**G**ure herriko historixan zihar hamasei bat baserri-giroko auzo egon diran arren, kale ingurua be oso antxiñakua da. Dana dala, baserri-auzo horreittako batzuk kaletik oso hurrian egozen, ixa alkarri ikuketan: Goribar, Garagaltza, Lezesarri edo Larraña auzuak, esate baterako. Eta gaiñera, sarritan aittatu dogunez, herrigunian bertan be hamaika kale-baserri ezagutu dogu Kale Zahar barrenetik Santa Marina nahiz Portalekuraiño. Orain dala ehun urte pasa, Altamira aldetik atarata daguen fotografixa honetan nabarmen agerketan xaku Oñati ixa alde guztietatik inguraketan euen jardin, ortu eta soruak. Argazkixa udaletxetik gora doian herri-zatixari bakarrik dagokixo.

Aberats-etxiak eukain, batez be, **jardiñak**, iñoiz ortuarekin batera eta kasu batzuetan gaur egunerarte iraun daueiñak: adibidez, **Lazarraga** (Dukiarena) eta **Azkarraga** palaziak edota **Don Pedruenak** eta **Zubiarenak** Atzeko kale aldian; plaza nagusiko etxe-oste batzuetan be baziran lorategixak puntuan Portu kalia zabaldu zan arte; Santa Marina plazako **Madinabeitia**, **Antixena** eta **Baruekua** izeneko jauregixen atzekaldietakuak be garbi samar ikusten dira, orain majo murriztu diran arren; eta Kale Barriko goixenian justu-justuan somaitten da **Etxaluze** osteko jardiña.

**Ortuak**, barriz, **Bidebarrieta**, **Zubibarri** eta **Lekunbarri** inguruetan agiri dira gehixen bat; baitta **Urain** edo **Zubiaurre** deritzon torretxiaren ostekaldian be, hau da, gaur egun **Goiena** auzo barrixa eraiki dan parajian. Arrueneko fabrika egindda dago argazki honetan, baiña Onraitanekua orainddiok ez. Azkenengo hau eguen orubiaren gaiñian eta inguruko ortu-sailletan moldau dira **Bidebarrieta** kalia, **Errementari** plazia eta alderdi horretako enparauak, eta horrein goixenetik doian **saihesbide** edo bariantia, jakiña.

**Soruak** nun ziran ederto igarten da lurraren itxura argi-illunarengatik: banaka batzuk aurrekaldian, **Altamira** azpixon; baiña gehixenak goiko partian, **Torrealde** eta **Larrañako** lurretan. Inguru honetakuak dittugu, bestiak beste, **Kirrukua**, eta **Irazabal** bixak, burdibide zabal-aldapatsua igo ondoren dagozen baserrixak; goratxuago ezkerretara agiri da **Urubil** erdi zekutuan; eskumaruntz **Uriko** bixak, **Pullangua** eta **Leibar**; eta beherago, Garaiñeko finkia egin euenian, desagertu ziran baserri pare bat. Auzo guztian ezta ixa ikusten landu eta erein bariko lur-saillik eta batez be **artasoruak** edota **galsoruak** dirala emuten dau.

J. E.

Argazkixa Udal Artxibokua da eta, gorago eskiñi diran datuak kontuan izanda, XX. mendiaren hasierakua izan leikiela uste dogu.