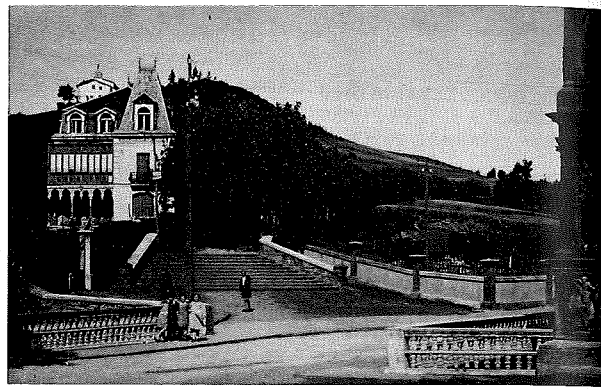


Antxiñako fotografixia

XX. gizaldixan Oñatin jasotako etxe berezi batzuk

Oñatin XX. mendian jasotak, baiña hamarkada batzuren buruan, danak ezpadira be, gehixenak eretsi eta botatakuak. Herri-kaskotik urrin barik erai ki ziran. Etxe horreik jaso eragin zittuain jabe batzuk Ameriketatik bueltautako indianuak gittuan, jatorriz hemenguak; beste batzuk, ostera, herrixan enpresak eukaiñak. Tankera askotako txalet edota palazio honeiri, orduko modiari jarraituaz, **euskarazko izenak jarri osten**; nahiz eta han bizi ziran askok erdera hutsian jardun. Kontuak kontu, **Oñatiko paisaje linguistiko barrixa euskal izenez jantzi zan** sasue haretan. Errepatotxo bat egiñaz, hona behetik gora guk gogoraketan dittgunak:



- **Ibai-ondo** eta **Aloña-alde**. Goribar auzoko Antsokua baserrixaren parian, errekiaren bestaldetik. Ibai-ondo **Salvador Gineak**, Kubako gerran jardun ondoren, erre tirautako mediku militarrek jaso eragin eben. Elortza batekin eguen ezkondata. **Patrizio Elortzaren** senidia zan, aldameneko Aloña-alde etxiaren jabe-indianuarena. XX. gizaldixaren hasiera-hasieran eraiki eta ehun bat urte iraun euen bixak zutik, Garai lantegixaren azkenengo anpliaziñua egin zan arte.
- **Bidaurre**. Goribar auzuan hau be. Garai fabrikiaren aurrekaldian, kaminuaz bestaldetik, egin eben **Miguel Arrazola** kurtidoriak 1912 inguruan. Puntura arte ikusi ahal izan dogu Kasablankako sarrera horretan.
- **Pilar-enea**. Aittaren nahiz amaren aldetik indiano familixakua zan **Jose Elortza Altubek** jaso eraginddakua 1900 inguruan. Gerora Mugartza, Ugarte eta konpaigniaren fundiziñua euki eben aurrian, arboledan, eta Loliola txokolaterixia albuana. Pepe Elortza ezagunaren eta beste batzuen etxia izandako hau XXI. mende honetan eretsi da, beste bizitza-multzo batzuk egitteko.
- **Goizeko izarra**. Unibersidadetik hurrian eta Etxebarrialde baserrixa eta Aingeru Guardako santutxua baiño beheratxuago jaso eben **Julian Arkauz** indianuak palaziotxo politta XX. gizaldixaren hasieran. Guretzat beti Arkauzena izan zan, ordurako etxe horretako aitta Gorbea izeneko bat izan arren. Garagaltza Haundiko baserrixa eukain jatorrixa Arkauztarrak. Ezta hainbeste urte hau be ezkutau zala, bi etxebizitza-multzo egitteko.
- **Toki eder**. Larraña auzuan egin eben **Juan Garai Agirre** industria-gizonak bere egoitza dotoria 1910 inguruan, nahiz eta momentu haretan Garai familixiaren fabrika indartsua itxitta egon. Oñatiko kaletik eta San Lorentzo zein Olakua auzuetatik oso hurrian dagueen paraje hau benetan ederra da. **Kirrokua**, **Toki eder** eta **Larrendui** etxiak osoketan dauen ingurune hori zainketako modukua da. Eragozpen bakarra, publikua ez izatia.
- **Gomendio-enea**. **Luis Gomendio Saleses** izan zan orain botata dagueen etxe politta egitteko 1923an aginddua emun ebena. Arkitekto-lanak Gomendiotar batekin ezkondatako **Damian Lizaur Lasa** famauak hartu zittuan bere gain. Luis Gomendio donostiarra zan, Aiete auzokua, baiña jatorrixa Oñatin eukana. Horregatik etorriko zan amarekin Oñatira bizittera. Herriko semetzat izendatu eben kontzejuak 1928xan hona trena eta institutua ekarteko egin zittuan jestiñuengatik.
- **Nazabal etxea**. Altzibar baiño goratxuago, Lezesarri auzuan eta gerra aurretik hau be, jaso eben beste indiano batek orainddiok **Azkoagain** inguruan zutik irauten dauen etxe ederra.

Ikusi zeikezuenez, banaka batzuk bakarrik geraketan xaku gaur egun ikusteko moduan: **Toki eder** eta **Nazabal etxea**. Beste guztiak desagertu dira. Lagun batek esaten ebena: Oñatin laister XVI. gizaldiko eraikuntza interesgarri gehixago eukiko dogu XX. mendekuak baiño.

J. E.

Goizeko Izarra etxiaren fotografixia Luis Codina argazkilarixak 1920ko hamarkadan ataratakua da eta guri Luis Maiztegi eskuratu dosku. Argibidiak Xabier Zelaia, Miren Arrazola, Luis Arkauz, Beatriz Gomendio eta Luis Maiztegi zor dostegu. Milla esker danoiri. Beste alde batetik, esan bihar dogu fan dan hillabeteko aldizkari honetan agertutako fotografixa batzuk Jose Luis Plazaolarenak dirala.