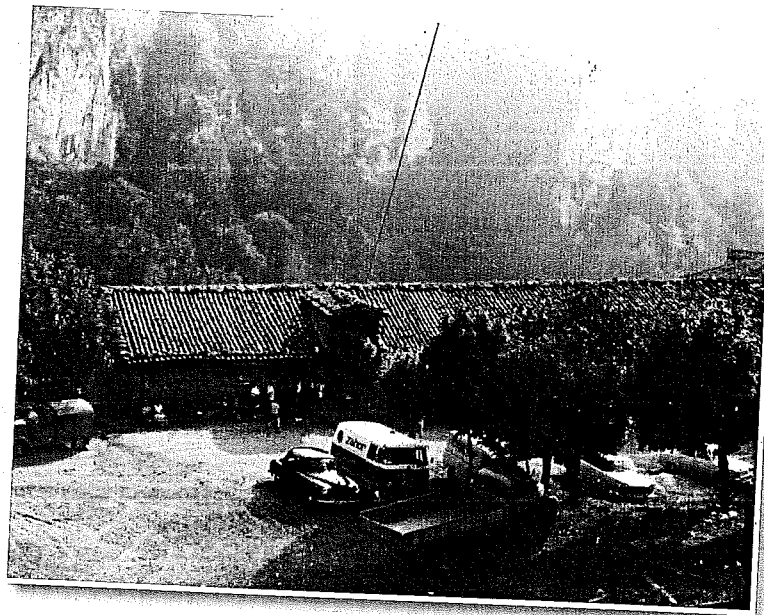


## Antxiñako fotografixia

### Bedarrak jaisteko kabliak Oñatin

**B**aso, zelai eta lursail malkartsuetan lanian jardutia oso nekosua zalako, aurrerakuntza modernuak ondo hartuak izan ziran gure inguruko herri eta baserrietan. XX. gizaldiko hasierara orduko, **kablez modututako karriak** nahikua zabalduak egozen industrian, miñetan eta basolanetan. Ataunen eta beste herri batzuetan adiña izan ez arren, Oñatin be sistema horreik ezarri ziran Kataberako miñerala, Ubao inguruko harrixa edota Arantzazutik gorako egurrak eta ikatzak leku erosogetera ekarteko. Bedarrak etxeraketako be egogixa zala pentsauaz, Oñatiko baserri batzuek kabliaren aldeko apustua egin euen. Normala danez, aldapa haundiko auzuetan agertu ziran gehixen bat jokera horren alde: **Urruxola, Arantzazu eta Uribarri**, adibidez. Baiña, gutxiago bada be, beheagoko beste auzo batzuetakuk be balixau ziran kabliak bedarra etxeraño karriaitteko: **Olabarrieta** eta **Goribarkuak**, esaterako.



Arantzazu auzuan bedarretarako kablia ondorengo baserri honeittan ebali zala jakin dogu: **Sindikan, Goiko Bentan, Arrola** bixetako batian eta **Gesaltzako** hiruretan; Uribarri auzuan, **Otadui Haundikuan** eta **Aingerukuan**; Olabarrietan **Ugarte Txikiñekuan**; Goribar auzuan, **Ugartondon** eta **Errotabarrin**; eta Urruxolan, berriz, **Garaikuan, Estañukuan, Osñagian, Beittiko** batian eta **Barrenetxeko** bixetan. Baleike beste leku batzuetan be ebali izana. Norbaittek horren barririk baleuko, pozik jasoko geuke informaziño hori.

Kablia zelaittik baserriko kamararaiño edota etxe inguruko txabola bateraiño bota eta tiratu egitten zan. Bedarra zelaxan igartu ondoren, batu eta ondo lotutako **sendor borobil haundi** batzuk egitten zittuan baserriarrak; kabliari **txirrika gantxodun** bat ezarten xakon eta handik txintxiliz jaisten zan **bedar-sendorra abixadan kamararaiño**, txistu-zarata berezi bat, eta txispak be bai iñoiz, ataraten zittuala. Paraje batzuk beste batzuk baiño aldapatsuaguak ziranez, desnibela etzan bardiña kasu guztietan. Eta kabliaren luzeeria be asko aldaketan zan leku batetik bestera. Batzuetan 600 metro baiño gehixago hartzen eben.

Udan, bedarretarako sasoiak bakarrik, ipintten zan kablia eta, hau akabaitten zanian, jaso eta gorde egitten euen, ordeittu eta hondatu etzedin. Karrioklase hau 1920ko hamarkada inguruan hasi ei zan jarten gure herrixan eta zenbait etxetan 1980-1990kora arte iraun eben. Fotografixa hau **1967ko garagarrillaren 30ian**, San Iñazio bezperan, atara eben **Manolo Etxaniz** Zubillagako mendizale eta bizikletazale ezagunak. Kablia eta horren akaberan bedar-sendor borobil galanta erakusten dosku **Sindikako txabola** luziaren erdiko atetzarretik sartu aurretik. Konturatuko zarai, jakiña, zein leku dan, hortik milla aldiz pasauta gagoz-eta, Urbixa edo Itturigorri aldera fateko.

J. E.

Argazkixa Maite Etxanizek itzi dosku. Argibidiak, aldiz, Migel Maiztegi, Markos Barrena, Rosario Ugarte, Manttoni Egaña eta Aitor Anduagari zor dostegu. Milla esker danoiri!