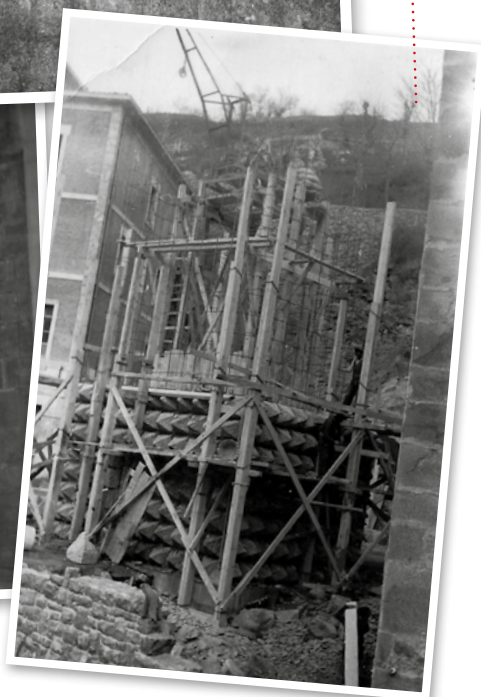
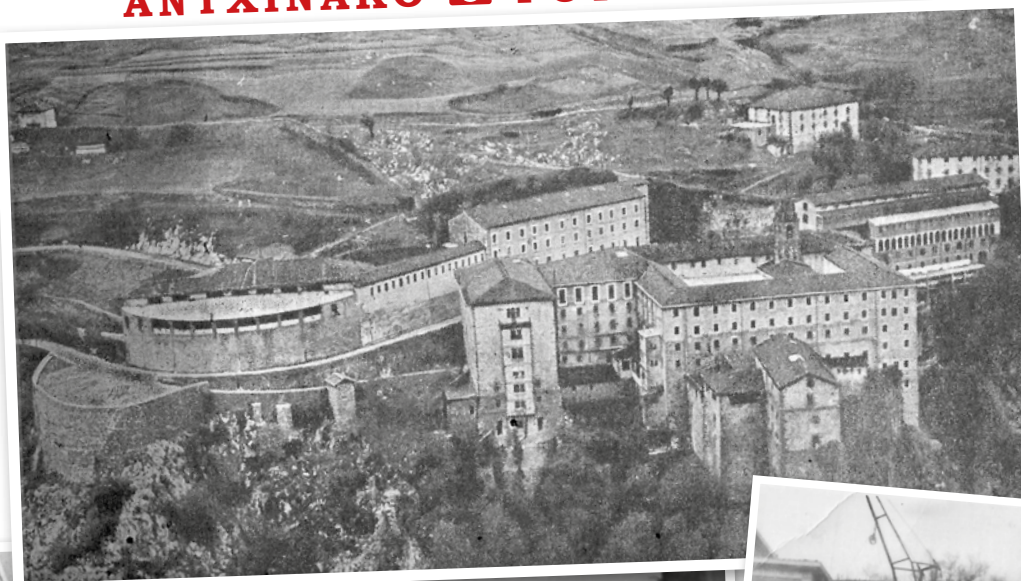


ANTXIÑAKO 📷 FOTOGRAFIAK



Arantzazuko argazki zahar batzuk

Badakituzue hillabete honetan, agorrian, San Migelak ez ezik Arantzazuko Amaren jaixak be ospaketan ditudugula Oñatin. Aitzakixa horrekin **Arantzazun ataratako aspalditxoko fotografia batzuk** eskintzen dotsuegu orainuan. Berrogeta hamar urteren tartia egon leike euren artian, XX. gizaldixaren lehenengo erdialdixan.

Zaharrenak ehun urte pasauta eukiko dittu. Mende hasierakua izango da seguruenik. Bista zabal horretan, ezkerretik eskumara, eretsitako hainbat eraikin ikusi zeikei: estalittako **pelotalekua** eta antxiñako **seminarixua**, bestiak beste; majo aldatutako **kontentua** eta **lehenago elizia** amildegi aldera; eta, barrikuntza askorakin bada be, oraindiok lanian jarraitetan dauen **hiru ostatu: Hospederixia** eta **Milikua** alkarren onduan, eta **Goiko Benta** goratxuago. Goixenian ezkerretara **Kurtzipizioko ermittia** agiri da.

Hurrengiak **lehenago plaztxua** agerketan dosku: ezkerretara **seminarixuaren aurrekaldia**; eskuman eliza zaharraren horma batzuk eta hara jaisteko eguen eskillara gaiñeko hesixa; aurrian Hospederixia eta Milikuarena; kamiñuan, kerizpetan, **Oñatiarre-*neko* autobus klasikua** somaitten da. Argazkixak gerraostekua dala emuten dau, 1940ko hamarkadakua, eliza barrirako obrak hasi baiño lehentxuagokua.

Eta hirugarrena, barriz, obrairi ekin eta laister egindako argazkixa da. **F. J. Saenz de Oiza** eta **L. Laorga** arkitektuen ardura-peian, 1951tik aurrera burututako **eliza modernuaren kanpantorre luziaren lehenengo metruak** jasoten dihardue, Lasturgo harrobittik ekarritako harri zorrotzekin.

Fotografia bat, kanpantorrekua, Sigfrido Koch Bengoetxea erretratistiaarena da. Guri Goiko Bentako Maiztegi familixakuak eskuratu doskue hirurak. Milla esker.