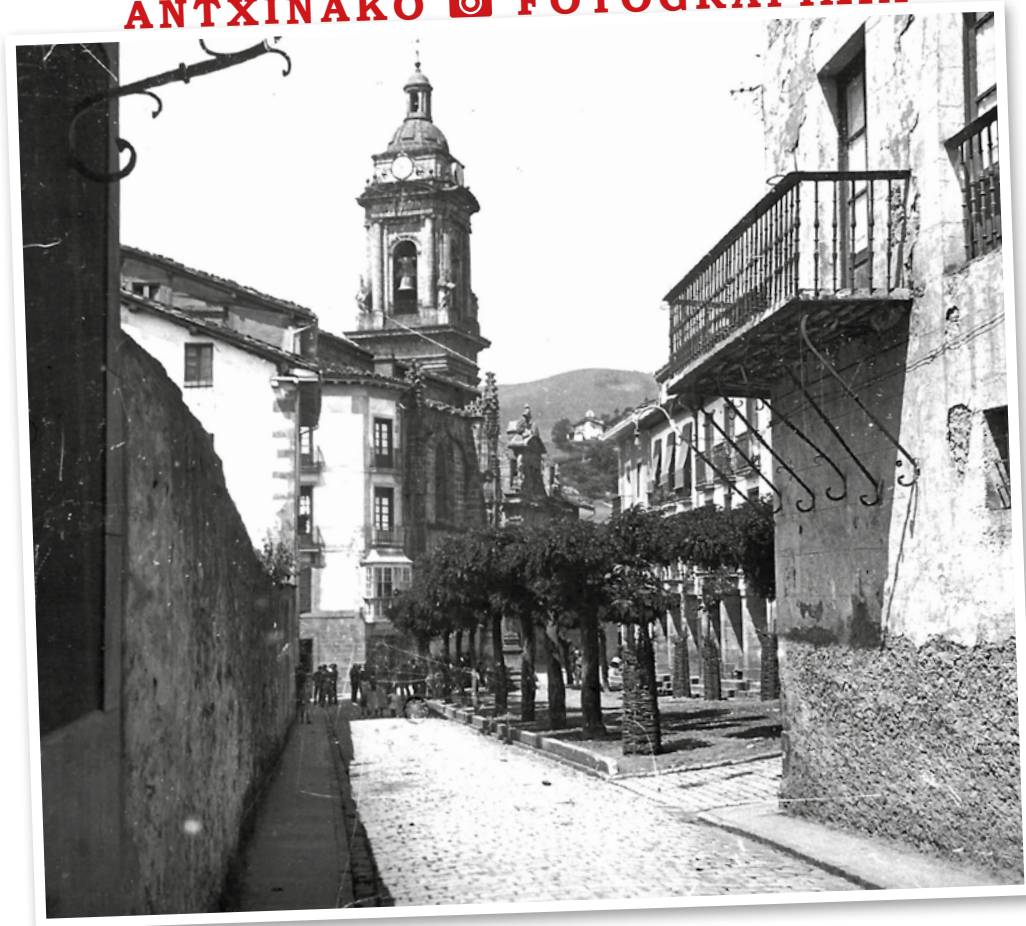


ANTXIÑAKO FOTOGRAFIXIA



Noizkua ete da fotografixa hau?

Gaurkuan ezotsuet azalpen garbirik emungo, argibide ziurrik eskiñiko. **Itaunak, galderak, preguntak** egingo dotsuet, dudak, zalantzak uxaketako, zuluak, hutsunak beteteko. Lan hori zeuek burutu daizuen. Dana dala, lasai, trankil, **pistatxo batzuk** ailegauko xatzue-eta.

Argazkixak erakusten dauen **inguru superrezaguna** da gehixenontzat. Sarrittan ibilliko ziñain hortik zihar; batzuk, biharbada, **egunero pasaitten zarai** kalearte horretatik oiñez, bizikletaz edo kotxez. Sasue batian, goiko partian daguen ezkerreko etxera fateko premiñia eukiko zebein, gaixotasunen bat osatu guran. Eta eskumakaldian, barriz, **Xolonponera** edo **La Ceba**-ra trago bat hartzeko, orain gaztiaguak, hortxe beheratxuago, **ahuntzaren arraren** izenez ezaguketan dan ardandegi batera joten dozuen letxe.

Azkenengo aittatu dogun taberna horren aurreko plazueliak izen bat baiño gehixago euki dau: **Berdura-plazatxua, Ramon Maria Lili, edota langillien omenezko egunarena**. Beste laguntzatxo batzuk: kalietan **adokiñak** agiri dira; gaiñian **emakume liraiña** dakon iturrirxa behealdian somaitten da, Txaketuenetik hurrian; ezkerreko horma luzia kendu barik dago; jarri barri daguen arbola-illara bikoitza ikusten da kalia behera. Begiratu ondo Zazpibidetako bidekurtze barreneko etxiari.

la gauza zariein ondorengo galderen **erantzunak asmatteko**:

- **Zela dakoi izena** goiko partian, ezker-eskuman eta zatika agerketan diran etxiak?
- **Noiz kendu** ziran **adokiñak** kale horretatik?
- **Ze arbola-klase** ziran aldapan behera egozenak?
- Eta, honenbestez, **noiz ataratakua** dala uste dozue gutxi gorabehera antxiñako **fotografixa hau**?

Zuen erantzunen zain geraketan gara. Gehixen hurreraketan danarentzako **saritxo bat** egongo da. Argibidiak datorren hilla-beteko aldizkarixan.