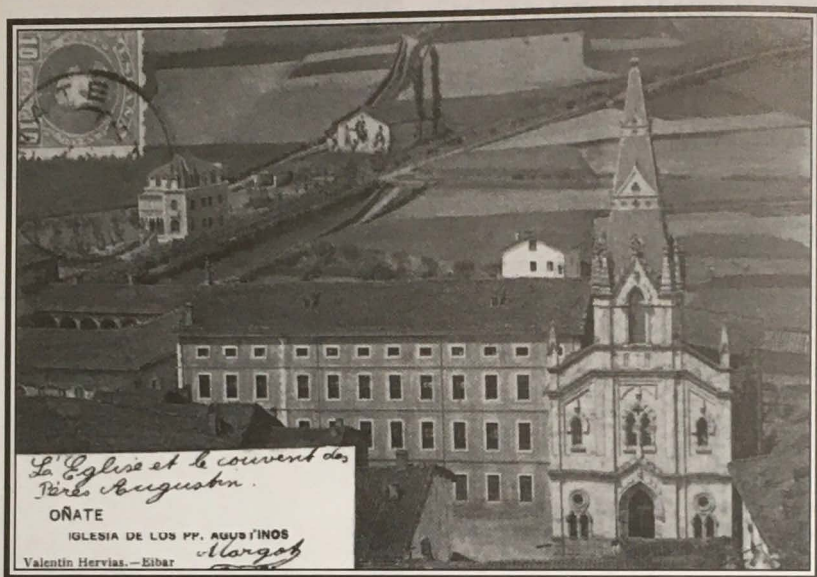


Antxiñako fotografixia



Agustiñuen elizia eta komentua

Jakiña da laterandarrak 1884. urtian allegau zirala Oñatira, orduantxe Unibersidadian jarri ebein Seminarixo Txikiñaren arduria hartzera. Laister ekin otzain —Unibersidade ostian, hain zuzen— eurentzako elizia eta komentua jasotzari. Herrixan eta herritik kanpora dirua batu ondoren, 1886 eta 1891 bittartian burutu zituain obrak. Horretarako han eguen etxe-illara bat bota egin zan, paraje horren itxuria dezente aldatuaz. Larogeitamar urtetik gora euki leiken fotografixa honetan Agustiñuetako lanik haundixenak akabota ikusi geinke, baiña harrezkero inguruetan makiñatxo bat aldaketa egon da. Eliziak euki dauen kanbixorik inportantiena kanpantorriarena izan da: hemen ikusten dogun torria, oiñazu baten eragiñez-edo, hondatu egin zan eta desmontau egin bihar izan ebein; hori dala eta, urte askuan egon zan kanpantorre hori gaiñeko *kukurutxu* barik, 1950. urtian orain dakona ipiñi otzain arte. Komentu inguruan be aldaketa bat baiño gehixago egon da urtietan zihar, baiña argazki honetan ezta hori ondo igarten.

Komentuaren aurre-atzekaldiak be etziran gaur egun diran modukuak. Aurrekaldeko etxiari begiraketan badostegu, aldakuntza batzuekin berihela konturatuko gara: eliza aurreko etxia bota egin zan, orain **Idigorasen** mueberixia daguen eraikuntza zabalagua jasoteko; **Uriartenian** (oraingo Zuluetatarren etxian) eztago oraindiok fatxadako miradorerik; Unibersidadia eta komentuaren artian agerketan dan etxia be (teillatua bakarrik ikusten da) geraostian ezkutau zan. Atzekaldian, barriz, hainbat etxe bota eta beste hainbat jaso egin dira: botatakuen artian, lehengo batian aittaketan geben **Gorriñetxe** (ospitaleko gaixo kronikuentzakua) eta **Goizeko Izarra** txalet dotoria dagoz; jasotakuen artian, ostera, estaziñua (oraingo postetxia), kuartela eta San Juan kale aldian egin dan etxe-mordoskia. Soro artian garbi ikusten dana bide-saria da: **San Juan** eta **Leintzerako** kaltzada zaharra, **Etxebarrialdetik Zubillagarako** bide tradizionala eta 1875tik aurrera **Kanpo Santu** barrirako egin zan kamiño-arboledia; hiruren arteko bidekurtzian, oraintxe letxe, **Etxebarrialde** baserrixa eta **Aingeru Guardako** santutxua.

J.E.

Gipuzkoa Postatxartelean
liburutik hartutako argazkixa.

PEÑAKOBA

AUTOESKOLA

Arkitekto Lizaur

Tfnoa: 78 05 60 OÑATI

Zarugalde, 46 Tfnoa: 78 29 93



BAR GALICIA

Atzeko Kalea, 22

Tel. 78 22 08

