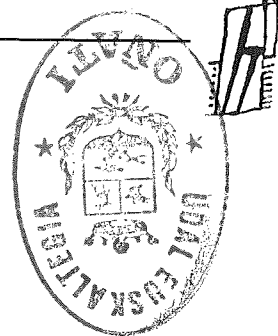


GURE ONDARIA ZAINDDU GURAN

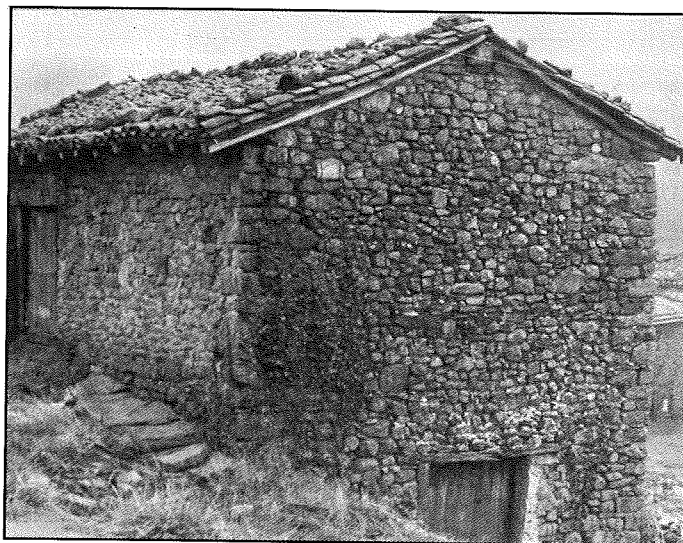


Ur korrientia kaleko etxetara ekarri zan arte (1909), iturririk eta posaerak inportantzia haundixa eukain herriko bizimoduan. Base-ri gehixenetan, berriz, orain dala 30 bat urterarte ebaliziran ur-putzu horreik; eta oiraindiok be etxe eta baserri batzuetan, asko edo gutxi, posaeratik ataraten daue ura.

Posaerak arbelian zulatutako potzuak izaten dira. Barrukaldera 5-10 metroko sakontasuna eta arena-harrizko horma borobillak izaten ditue. Kanpuan metro inguruko horma erredundo baten gainian ura jaso ahal izateko polea bat egoten da; poleiak kateia eukitten dau batuta eta kate-akabera pozala, ura hartu eta kanporaketako. Posaerak, normalian, arena-harrizko geruzetan izaten diran ur-jarixuen bittartez sortzen dira. Badira, gainera, arbelian zulatu barik, haitzian egindako posaerak be: Olabarrietan **Billarguan**, Madalenen **Balan-zategi** eta **Santuekuan**, adibidez.

Kaleko posaerak etxe ostetan topau geinke, jardinaik eta ortuak erregaitteko. Baserriitakuak, ostera, etxe inguruan egoten dira, aurrian nahiz atzian; baiña iñoiz aparte samr be bai, eta bakarren bat etxe barruan (Olabarrietako **Meltxorrenian**). Baserri guztiak ez tira posaeradunak, baiña badira posaera bat baiño gehixagokuak be; bestalde, halako potzu bat bi edo hiru etxetarako ebalten zan batzutan. Dana dala, batari eta bestiarri pre-guntian hasi naizenian, nik uste baiño askoz gehixago agertu dira. Asko itxiata eta garbittu biharrian dagoz, gaur egunian baserri gehixenetara herriko ura heltzen dala-ko. Ebaliz euzian, arriskutsuak be badira posaerok, eta horregatik itxi dira askotan, baiña hainbat lekutan ebalten ei ditue.

Ondorengo zerrenda honetan Oñatin ehun posaeratik gora geraketan dala ikusiko dozue. Lista honetan, seguruenik, akats eta hut-sune ugari egongo dira. Akatsok zuzenketan badostazue, benetako



Urubilgo posaeria Larrañan

POSAERAK Ehundik gora geldiketan dira Oñatin

eskerrak emungo dotzuet. Bueno, akats eta guzti, hemen doiatzue, auzorik auzo, prisa antxian batu ahal izan doten gure herriko posaeren zerrendia:

Zubillagan: **Arotzena, Azpikua, Errementarikua, Farretxe, Garaikua, Lazkanokua, Martezkua eta Urtzaillekua.**

Txantxilipiztegin: **Balantzategi, Etxebarri, Goititikua, Santuekua eta Urtiagarrikua.**

Garibain: **Matiexa, Migelen aundikua, Mikeleskua, eta Zubiate.**

Torreazon: **Azpikua, Elazarra, Etxandi, Munazategi, eta Torrekua.**

Goribarren: **Ugartondo.**

Zañartun: **Barberokua, Belaskua, Eskolia, Etxezuri eta Largokua.**

Garagaltzan: **Altzingua, Arregi, Benturena, Garagaltza aundikua, Garagaltza txikikua, Kamamuño, Kurpide eta Okunbardin.**

Araotzen: **Azpikua, Borjena, Errastikua, Garaikua, Gerne-**

ta, Mantzena, Migelena, Txomena eta Untzuefa.

Arantzazun: **Albitxuri, Albitxuri zabal, Aizkirri garaikua eta Gesaltza.**

Berezaun: **Agerre, Bidebain, Ertzilgua, Kipuexa/Mendikua, Korriuen, Santa Lutzia, Txatxokua, Zelabarren eta Zelaikua.**

Murgixan: **Arretxe, Bixain, Bixain Maiorazkua, Elorrixaga, Jauregi, Juanikogarrena, Maiztegi eta Umerez.**

Larrañan: **Irazabal, Leibar, Obixaga, Pollangua, Urikua eta Urubil.**

Olabarrietan: **Aittape, Aldaikua, Amiño, Arbeleku/Bernalena, Arotzena, Aunzerreka zaharra, Basazabal goikua, Billar goitti, Billar txikiña, Enparantzakua/Maixukua, Errementarikua, Erretxingua, Errostak/Funduartekua, Etxaingua, Etxebarri, Juanpuena, Jurgiña, Legarrekua, Mangaikua, Meltxorrena, Santzakua, Tiruena, Ugarte andikua, Zabalena, Zelaba-**

ren, Zeriaga, Zulatza eta Zulatza txikiña.

Orain artekuak auzuetakuak ditugu, baiña kale aldian be, gorago aittatu dogunez, ezta posaerarik falta. Bi sailletan banatuko ditugu: Plazatik beherakuak (Kale zaharra, San Anton, etab.) eta plazatik gorakuak (Santa Marina, Kale barrixa, Atzeko kalia, etab.).

Plazatik behera: Aitzekoko ortuetan (**Irizarrena, Perratzailiena eta Usakokkuena**), Arrazolarena, **Gerrarena, Lizaurrena** (Arkitektuarena), **Mendiarena, Santzena, Sarrixena.**

Plazatik gora: **Antixena, Galartzena, Gomendiorena** (Agerrena), **Lazarraga** (Dukiarena), **Migel Kapaiñena, Urretietarena, Zubiarena.**

Konturatuko ziñain Lezesarri, Uribarri eta Urruxulakuak falta dirala; Araotzen eta beste auzo batzuetan gahixago egongo direla pentsaiten dot; kale aldian be, pittin bat aztertu ezker, beste hainbat agertuko dalakuan nago. Nere ustez, herri gutxi izango daue Oñatik lako aberastasuna posaera arlo honetan. Dakoguna ezagutu ondoren, betiko hondatu eztittezen, gure ondariaren ezaugarri honeik be, apurka-apurka, barrizketan eta konponketan hasi gaitezen.

JERARDO ELORTZA

Ezin itxi aittatu barik, lantxo hau buruketako informaziña eskuratu dostainen izenak: Jerardo Agirre, Iñaki Aiausti, Jabier Altube, Elena Egaña, Antton Elortza, Maixabel Elortza, Mertxe Esnaola, Miren Galartza, Pili Irabazal, Beatriz Irizar, Bitorri Kortabarria, Migel Angel Kortabarria, Tere Letamendi, Ixiar Moiu, Pedro Urteaga eta Elias Zumalde. Baten bat ahaztu baldin baxat, barkatuko al dost. Edozein modutan, eskerrik beruenak danoiri emun dostazuen laguntzaigatik.