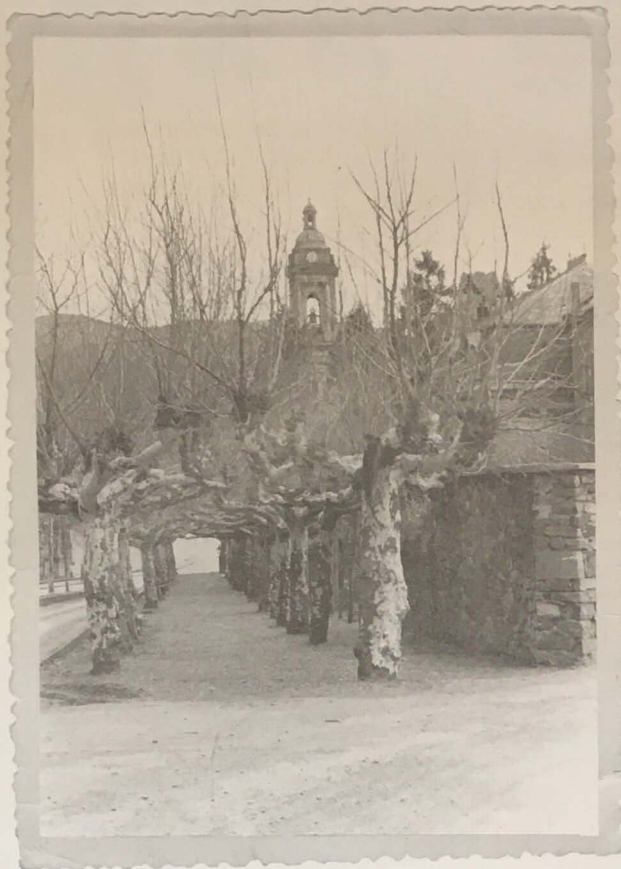




Antxiñako fotografixia



ETXEBERRIALDETIK BEHERUNTZ

Gaurko argazki hau hain zaharra da ala? Antxiñako fotografixen sail honetara ekarteko modukua? Egixa esateko, ezta hainbesterañoko zaharra, baiña azkenaldixan inguru honetan izan diran kanbixuak kontuan eukitta, aspaldiko itxuria hartzen hasitta dago. Saihesbidetik, bariantetik, herri barrurako sarrerak moldaitteko, makiñatxo bat bidekurtze eta borobil egin da. **Etxeberrialde** eta **Aingeru Guardako** paraje honeik be majo aldatu dira denpora gutxixan.

Hemen ikusten dogun zatixa da, hain zuzen be, kanposanturako bidian eguen platano-arboledea ederraren testigu bakarrenetarikua. Beste pusketa bat goixeneko partian geraketan da. Pasialeku luze honek, modutu euenian, herriko ospital aurrian eukan hasieria, hau da, gaur eguneko abadetxe eta institutuaren parian. Fan zan mendian egin zan, 1865-1870 bittartian, hillerrixa **Santa Kataliñatik Urrutxu** ingurura ekarri zanian.

Tren-estaziñua zertzeko, unibersidade ondoko zubixa barriztau egin zan 1920-1921 aldera, eta orduan kenduko ziran ospitaletik zubirañoko arbolak, harrizko eskillara baten bidez pasialekuari hasiera barrixa emunaz. Eskumatara agiri dan etxia, barriz, **Goizeko Izarra** izeneko jauregitxua zan, mende honetako lehenengo urtietan Arkauztarrak jasotakua. Bueno, eta eskiñi dotzuegun datu honeikin, zenbat urte botaten xatzue fotografixa honi?

J. E.

OHARRA: Argazki zaharren bat erakutsi nahi izanez gero, LAIXANera ekar dezakezu. Errekalde Herri Eskolan gaituztu, zatoz!

ALOÑA

Autoeskola



Ramon Irizar, 3 behea
Tfnoa: 78 24 91
OÑATI

ELORZA

Burdindegia eta brikolajea

Kale Barria, 17 Tfnoa: 78 07 80
OÑATI