

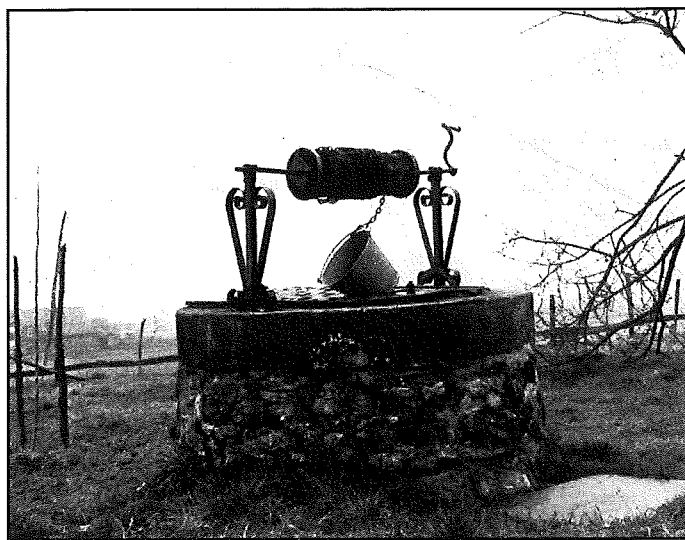


# GURE ONDARIA ZAINDDU GURAN

**P**ozik eta eskerrak emun biharrian nago posaeron inguruan agertu dozu interesagatik. Aurreko lanian eskaletan nebenari erantzunaz, batek baiño gehixagok datu barrixak eskuratu dost edo akatsen bat zuzendu. Akatsak aittatu dittuten ezker, esan daigun orain hurrengo numeruan inprentako makina artian inoiz sartzen diran duendiak egin oskuela egitekua: **Urubilgo posaeria** jarri biharrian, **Olabarrietako txabolia** ipiñi. Orainguan zuzenduko al da hutsori! Beste akats bat, hau neuria, informatzaillien zerrendan agertu zan: **Olabarrietako 29 posaera** nun dagozen hain zihatx eta txukun batu eben **Bixenta Igartuaren** izenik etzan azaldu.

Dana dala, posaera askotako uraren antzera, gaixau be ezta oraindiok agortu. Fan dan hilleko aldizkarietan 113 lekutako ur-potzuak jaso bagittuan, beste 33ren barri jakin ahal izan dogu harrezkero. Hona hemen auzorik auzo:

- \* Zubillagan: **Arretxe**.
- \* Madalenan: **Anduagakua, Etxatxo eta Oxiñaga**.
- \* Garibain: **Bedoñakua, Garibai-goitti eta Migelen txikiñekua**.
- \* Goribarren: **Kanpiazelai, Lazkanokua eta Olalde**.
- \* Zañartun: **Etxenausi, Ixibai eta Mugartzakua**.
- \* Urruxulan: **Antxitena**.
- \* Larrañan: **Koroso eta Torre-etxebarri**.
- \* Olabarrietan: **Auntzola**.
- \* Murgixan: **Gastiasoro, Goixe-**



*Urubilgo posaeria Larrañan*

## Posaerak II

**netxe, Lezesarri, San Esteban eta Tantelu.**

\* Uribarrin: **Erostege txikiña**.

\* Araotzen: **Abadetxia, Agerre eta Lurgorrieta**.

Kale inguruko ortu eta jardineetan be agertu dira beste banaka batzuk: Kanpantxoko **Sereneruenian** (Klemente Biain); San Juan kaleko **Metalguan**; **Zumeltzegiko torrian** (denbora batian Gebaratarrena izango zan, seguro asko); Santa Marina-ko **Moiuatarren** etxe ostian (gero Garairena eta orain Kultur etxia dagueen lekuan); eta Auzotxon **Kotxerueneko** (Andres Iñurritegi) ortuan.

Posaerak herrixan zihar dakoin banaketia desbardin samarra da. Baserri eta etxe asko dagueen inguruetan agiri da ugarixen, jakiña; baiña auzo altuetan eta, batez be, karaitza nagusi dan parajetan asko urrike-

tan da. Arenarrixa eta arbela dira egogixenak, nunbait, ura topau eta posaeria egin ahal izateko.

Zuen laguntasunari esker, hutsuniak bete eta akatsak zuzendu ondoren, Oñatiko posaeren inbentarixu apal hau osotu samartuta daguela esan leike. Zubi, karobi, txabola, burdi-bide, kaltzada, presa, malatu eta antzeko beste hainbat elementu eta eraikuntzen barri emuten saiatu naiz edo hurrengoren batian saiaturko naiz. Halako elementuairi buruzko albistiak (batez be, galtzeko arriskuan dagozenian) emungo bazuskuet, bihotzez eskertuko giskitzue. Ia hartara geure ondaria, geure patrimonio historikua hobeto ezagutu eta estimaitten dogun eta, ezagutuaz, gehixago zainketako ahalegiñak egiten dittugun.

JERARDO ELORTZA

*Aurrekuan aittatu gittuenaz gain, ondorengo informatzaillie multzo honi be eskerrak emun gura giskio: Arantxa Agirre, Joxe Mari Agirrebengoa, Aitor Anduaga, Pedro Arabaolaza, Jexux Biain, Kandido Bikuña, Mariasun Billar, Pakita Egafña, Amaia Erostarbe, Baxili Guridi, Kontxi Leibar, Tere Olazar, Mariasun Urtaza eta Luis Mari Zumalde.*

ZURICH INTERNATIONAL



M<sup>a</sup> del Mar Urrutia Negueruela

Euskadi Etorbidea, 15  
Tfnoa. eta Faxe 78 30 09  
O Ñ A T I

**Botikategia**  
*Barrenetxea*  
Analisiak  
Homeopatia  
Ortopedia,...



Kalezarra, 1  
Tfnoa 78 01 22  
OÑATI

## METALEZKO ERAIKUNTZAK



SANTA CRUZ,

GALDERERIA

ERREMENTERIA

Goribar, 5 - Tfnoa. 78 10 06 - Faxe 78 33 36 - OÑATI